

Indiquer les dimensions

Utilisation de

SWEETHOME 3D

AMÉNAGEMENT INTÉRIEUR



CÔTER UNE PIÈCE

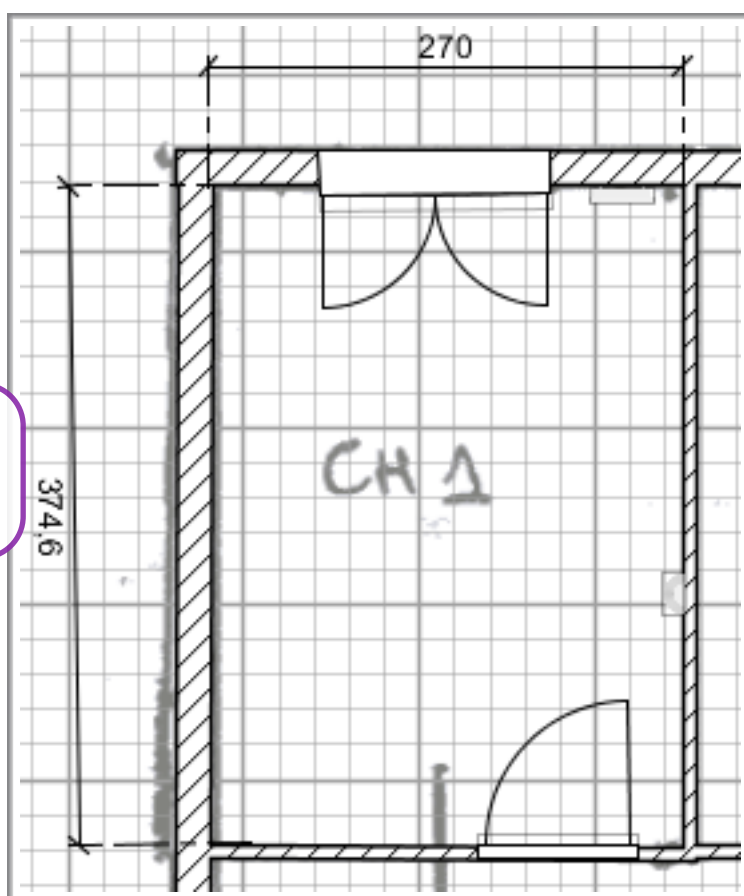
1

Sélectionner l'outil "créer les côtes"



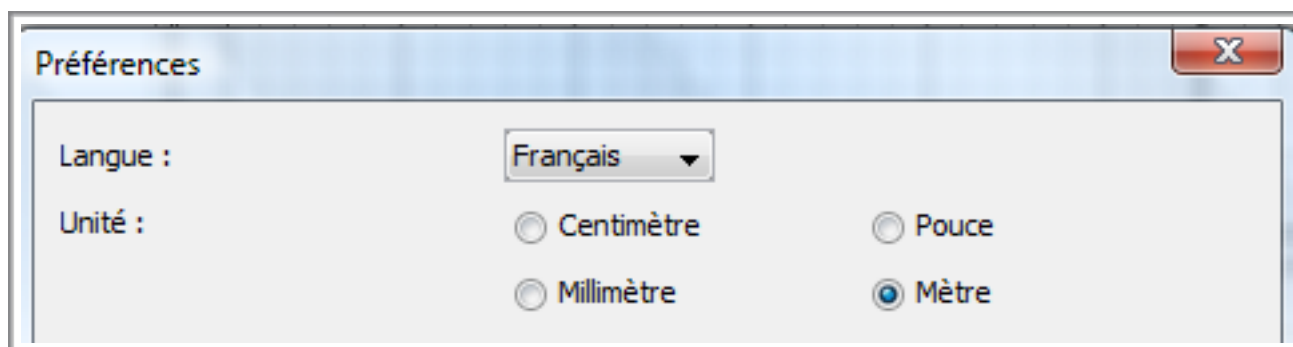
2

Mesurer la longueur et la largeur de la pièce



3

Choisir l'unité dans
Fichier --> Préférences



AFFICHER L'AIRE D'UNE PIÈCE

4

Sélectionner l'outil
"créer les côtes"

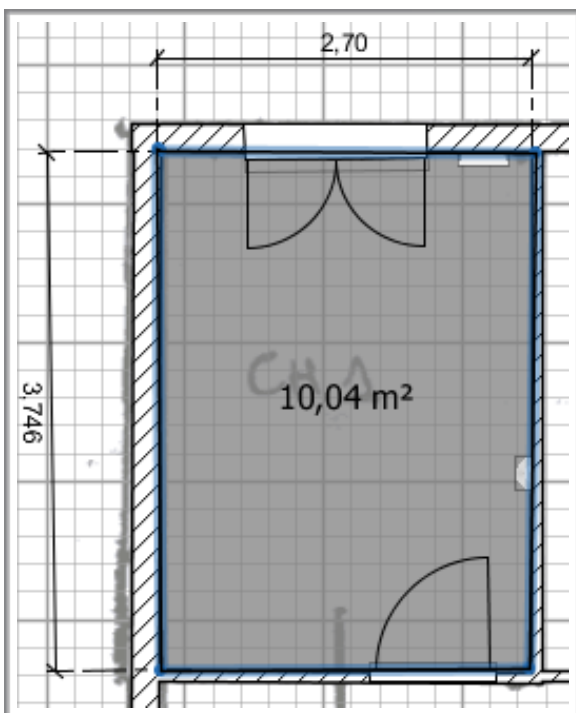
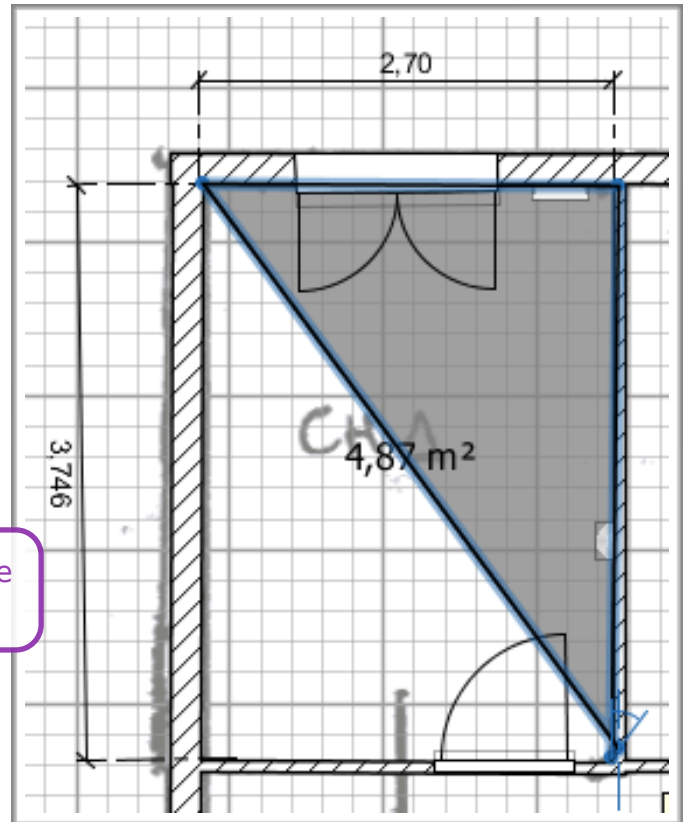


5

Cliquer à chaque angle
de la pièce.

6

Au dernier coin : un clic droit --> un clic gauche



Pensez à sauvegarder
régulièrement votre
travail !

*"Et si tu posais l'opération sur
une feuille ?!"*

