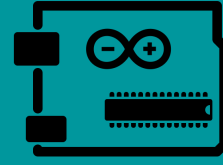


PROCESSING



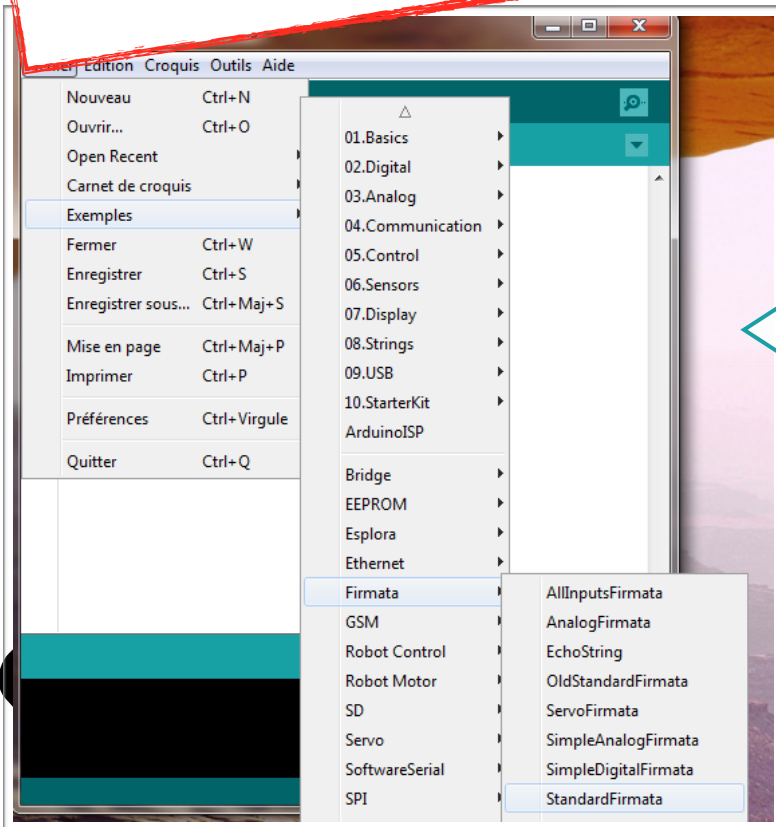
Created by utah from Noun Project



La carte arduino peut échanger des informations et réagir grâce à des commandes du IHM conçue avec le logiciel **Pour que cet communication soit possible il faut charger le programme "StandardFirmata.ino"**.

Comment préparer sa carte ARDUINO ?

voir les démos : <https://www.youtube.com/playlist?list=PLQmaR2Ym6LhNVxtEI-CJZBWN-DpyDVVjo>



1

Ouvrir le fichier StandardFirmata.ino depuis Fichier--> Exemples --> Firmata

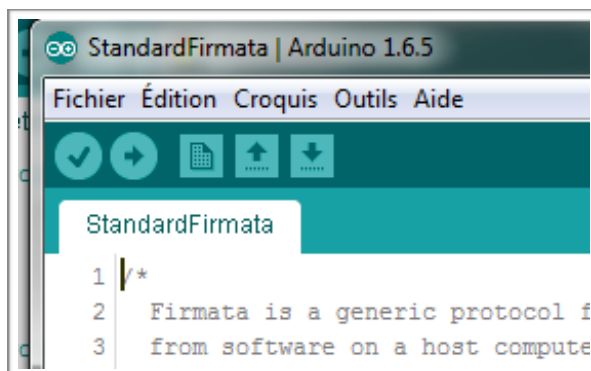
2

Dans le menu Outil, sélectionner le type de carte et le port de communication.

Type de carte: "Arduino/Genuino Uno"
Port: "COM9 (Arduino/Genuino Uno)"

3

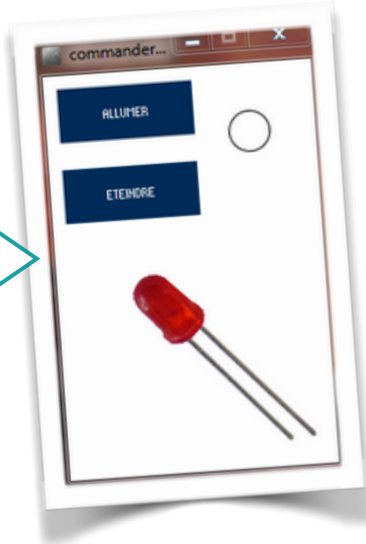
Téléverser ce programme dans la carte.



Comment Tester ?

4

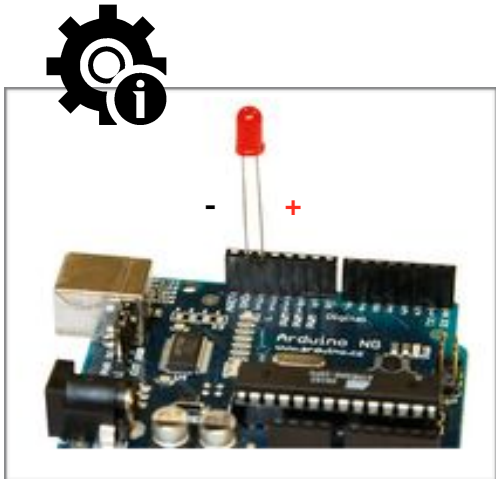
Télécharger et Installer l'application



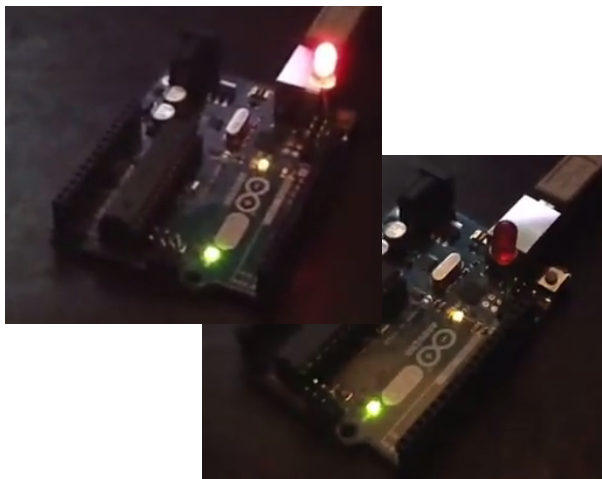
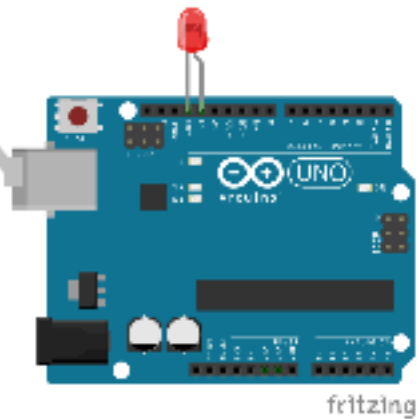
http://moncoursdetechno.ovh/contents/rubriques/programmation/IHM/del/processing_IHM_del.html

5

Câbler une DEL sur le port N°13. Relier la carte de programmation à l'ordinateur.



+ = patte la plus longue de la del
--> port 13 (arduino)
- = patte la plus petite --> GND (arduino)



6

Utiliser les boutons de l'IHM et contrôler visuellement l'état de la DEL dans la carte.